

GUÍA DE PRIMEROS PASOS

SITIOS WEB CORPORATIVOS

PASO 1

RESPONSABLE: UNIDAD SOLICITANTE

DISEÑO DE LA ARQUITECTURA INFORMACIÓN (PLANIFICACIÓN)

Su principal objetivo es facilitar al máximo los procesos de comprensión y asimilación de la **información**, así como las tareas que ejecutan los usuarios en un espacio de **información** definido.

HOME: describir las **secciones que son requeridas en el home del sitio web:** Ej. header, slide de imágenes, noticias, videos, textos descriptivos, footer, etc.

BARRA DE MENU: organizar la información según los requerimientos de cada unidad.

SUB MENU: se incorpora cuando la información de la Barra de Menu no es suficiente para reunir la información requerida o para organizar la información de mejor manera.

EJEMPLO

ARQUITECTURA DE INFORMACIÓN

HOME

MENU 1

MENU 2

MENU 3

MENU 4

SUB MENU

SUB MENU

SUB MENU

SUB MENU

SUB MENU

SUB MENU

SUB MENU

SUB MENU

SUB MENU

SUB MENU

SUB MENU

SUB MENU

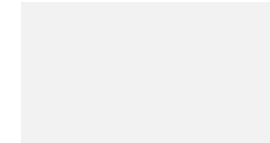
SUB MENU



MENU 1 MENU 2 MENU 3 MENU 4 MENU 4 MENU 5 MENU 6

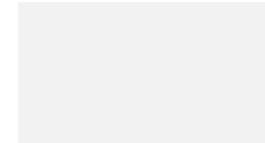
Lorem ipsum dolor sit
amet, consectetur

Lorem ipsum dolor sit amet,
consectetur



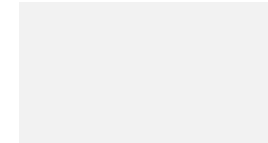
Lorem ipsum
dolor sit amet,
consectetur

venenatis magna. Nam ac
efficitur purus. Nam nec augue
vitae odio placerat sollicitudin.
Donec in orci



Lorem ipsum
dolor sit amet,
consectetur

venenatis magna. Nam ac
efficitur purus. Nam nec augue
vitae odio placerat sollicitudin.
Donec in orci



Lorem ipsum
dolor sit amet,
consectetur

venenatis magna. Nam ac
efficitur purus. Nam nec augue
vitae odio placerat sollicitudin.
Donec in orci

Lorem ipsum dolor sit
amet, consectetur

Lorem ipsum dolor sit
amet, consectetur



BARRA MENU

SLIDER

NOTICIAS

FOOTER

PASO 2

RESPONSABLE: COMUNICACIONES

BÚSQUEDA THEME WORDPRESS

Un **tema** de **WordPress** es un diseño completo para un sitio web customizable, incluye todas las actuales tecnologías de un sitio web.

PASO 1

La dirección de Comunicaciones Corporativas realizará la búsqueda de temas para Wordpress que se adapten a los requerimientos de la arquitectura de Información definida por la unidad solicitante.

PASO 2

Luego de realizar la selección final, **el tema debe ser adquirido por la unidad solicitante** del servicio de diseño y desarrollo web con la asesoría de la dirección de Comunicaciones.

PASO 3

RESPONSABLE: COMUNICACIONES / UNIDAD SOLICITANTE

DISEÑO DE MAQUETAS GRÁFICAS NO FUNCIONALES FRONT END

Front End es la parte de una aplicación que interactúa con los usuarios, **es conocida como el lado del cliente**. Básicamente es todo lo que vemos en la pantalla cuando accedemos a un sitio web o aplicación: **tipos de letra, colores, adaptación para distintas pantallas, etc...** y otros elementos que permiten navegar dentro de una página web. Este conjunto crea la experiencia del usuario.

Una vez recibido el VB parte de la unidad solicitante se procesa el diseño para ser cargado en los servidores de desarrollo. (Back End)

PASO 4

RESPONSABLE: COMUNICACIONES / UNIDAD SOLICITANTE

DISEÑO Y DESARROLLO BACK END

El **Back End** del sitio web consiste en un **servidor, una aplicación y una base de datos**. Se toman los datos, se procesa la información y se envía al usuario. Los desarrolladores de **Front end y Back end** suelen trabajar juntos para que todo funcione correctamente.

Se cargan los archivos a un servidor de desarrollo específico para la interacción en tiempo real de los avances del sitio.

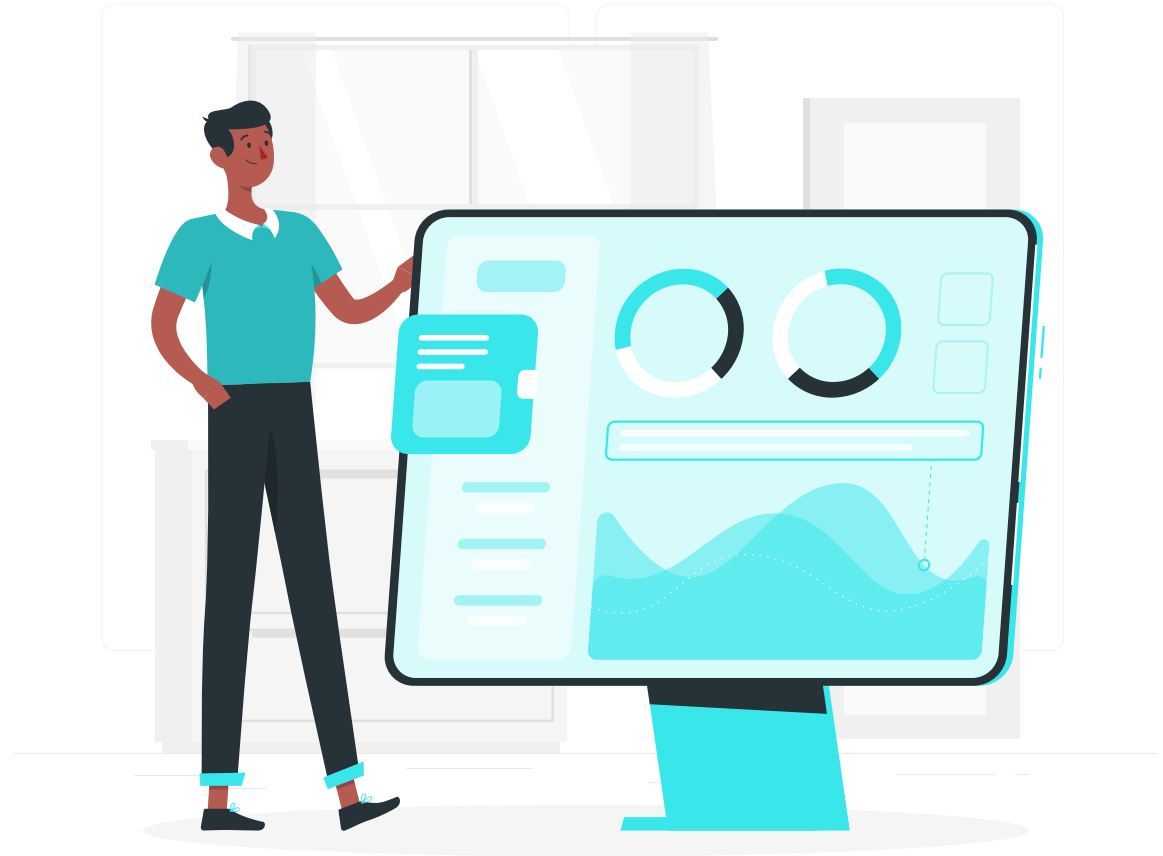
En este paso es necesario comenzar a cargar los contenidos del sitio

PASO 5

RESPONSABLE: COMUNICACIONES

PUESTA EN MARCHA EN SERVIDOR DE PRODUCCIÓN

El sitio web terminado y
revisado es **publicado en la
dirección web definitiva**



PASO 6

RESPONSABLE: COMUNICACIONES

CAPACITACIÓN EN EL USO DE HERRAMIENTA CMS WORDPRESS



